

Gacetilla del Comercio Exterior Diciembre

2021



Agencia Argentina
de Inversiones
y Comercio Internacional



Ministerio de Relaciones Exteriores,
Comercio Internacional y Culto
Argentina

Gacetilla de comercio exterior – Resumen Ejecutivo

Los volúmenes globales del comercio desaceleran su crecimiento al regresar a la tendencia de crecimiento

En noviembre se exportaron U\$S 6.164 siendo así el noviembre más alto desde 2012

Las Manufacturas de Origen Agropecuario (MOA) alcanzaron un monto récord entre todos los noviembr

El sector automotriz muestra el mejor desempeño exportador en los últimos 8 años

Brasil fue el mayor destino de las exportaciones, acumulando un 19,6% del total.

Principales indicadores

Tendencias globales

Volúmen del comercio mundial (CPB)

Desaceleración en el crecimiento de los volúmenes globales

Tarifa de flete internacional (FBX)

Promedio último mes: U\$S 9.968 (+338% i.a.)

Noviembre

- **Exportaciones:** +37,0% i.a.
- **Importaciones:** +40,1% i.a.
- **Saldo Comercial:** +U\$S 397 millones



U\$S 6.164 mill. ↑ +37% i.a



4131 empresas ↑ +23 i.a

Intercambio comercial argentino

Productos más dinámicos

- Maíz en grano excluido para siembra (+125,1%)
- Automóviles para transporte de mercancías (+122,9%)
- Trigo y morcajo (+283,6%)



3270 productos* ↓ -61 i.a

Principales destinos:

- **Brasil** (19,6%)
- **India** (7,4%).
- **Estados Unidos** (6,9%)



167 destinos ↑ +0 i.a

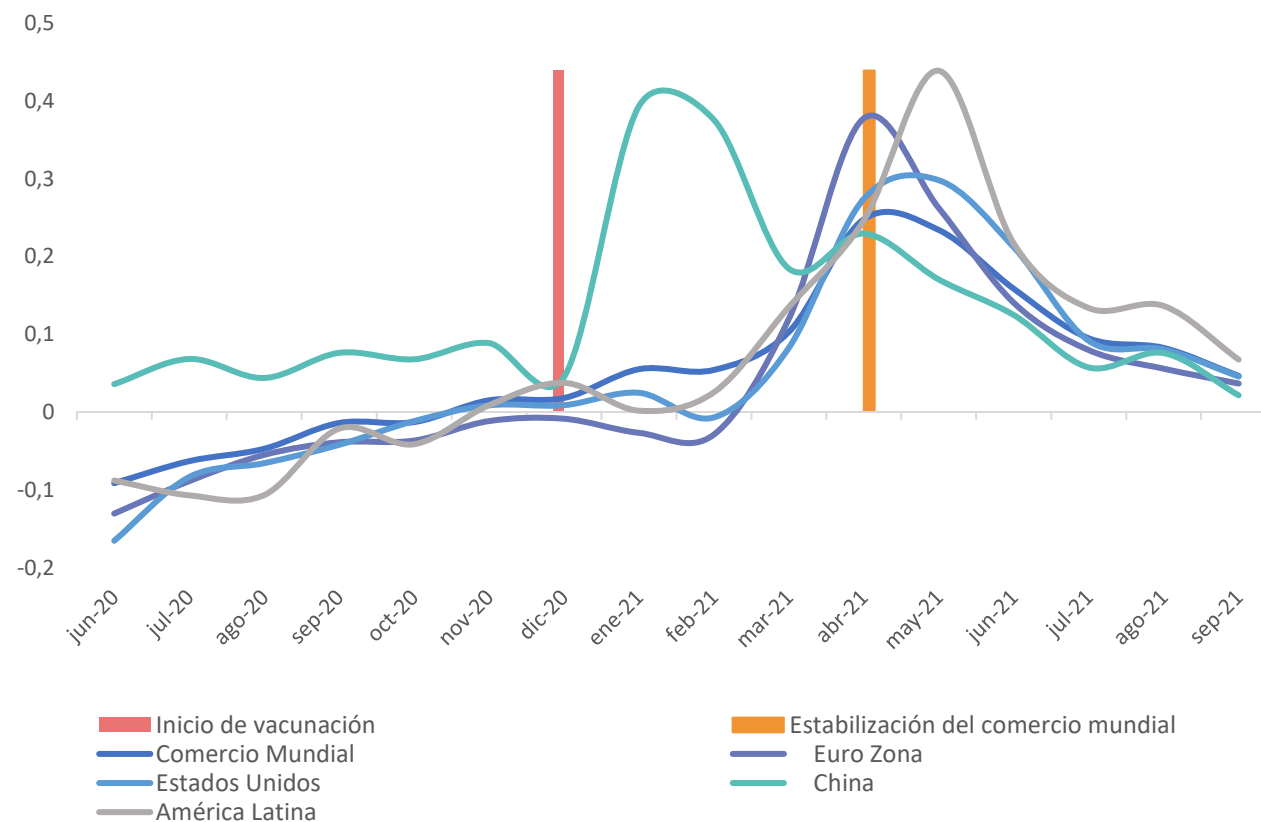
*NCM (8 dígitos)

Tendencias globales – Volumen desestacionalizado del comercio mundial

El monitor del CPB muestra una **desaceleración del ritmo de crecimiento de los volúmenes mundiales exportados**.

El comercio mundial registra para **el tercer trimestre una caída de -1,1% con respecto al anterior**, explicada en buena parte por el descenso del comercio de China (importaciones: -7,3%; exportaciones: -2,3%).

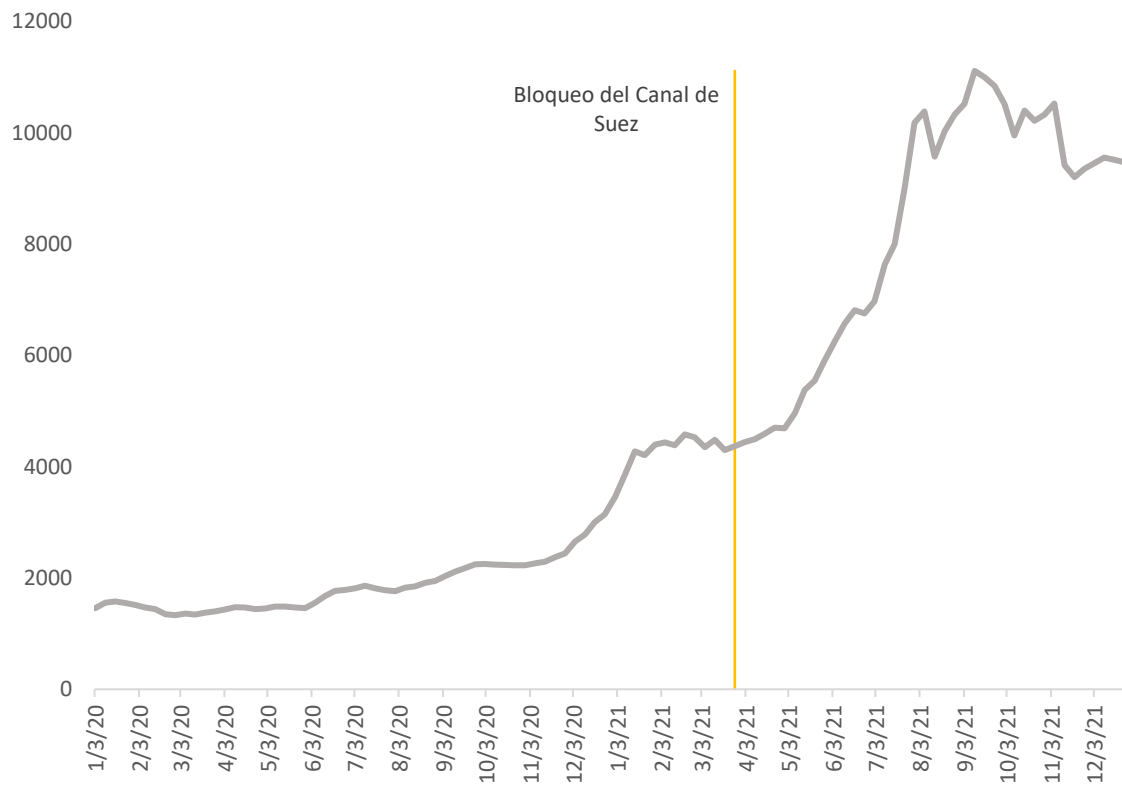
Volumen desestacionalizado del comercio mundial
Variación interanual



Fuente: CPB Netherlands

Tendencias globales - Logística

Índice global de transporte de contenedores



Fuente: Freightos Baltic Index (FBX)

- Los altos precios de los fletes producto de la **crisis logística** que transitó el comercio muestra en las últimas semanas una tendencia a la baja.
- El **Freightos Baltic Index (FBX)**, índice global de contenedores, promedió durante las **dos primeras semanas de diciembre** en **9.496 U\$S/FEU**, un valor que se ubica 228% por encima del promedio del mismo período de 2020.

Intercambio Comercial Argentino

En **noviembre de 2021**, las exportaciones argentinas alcanzaron **U\$S 6.164 millones de dólares (+37,0% i.a)**.

→ **Es la mayor cifra para este mes desde 2012.**

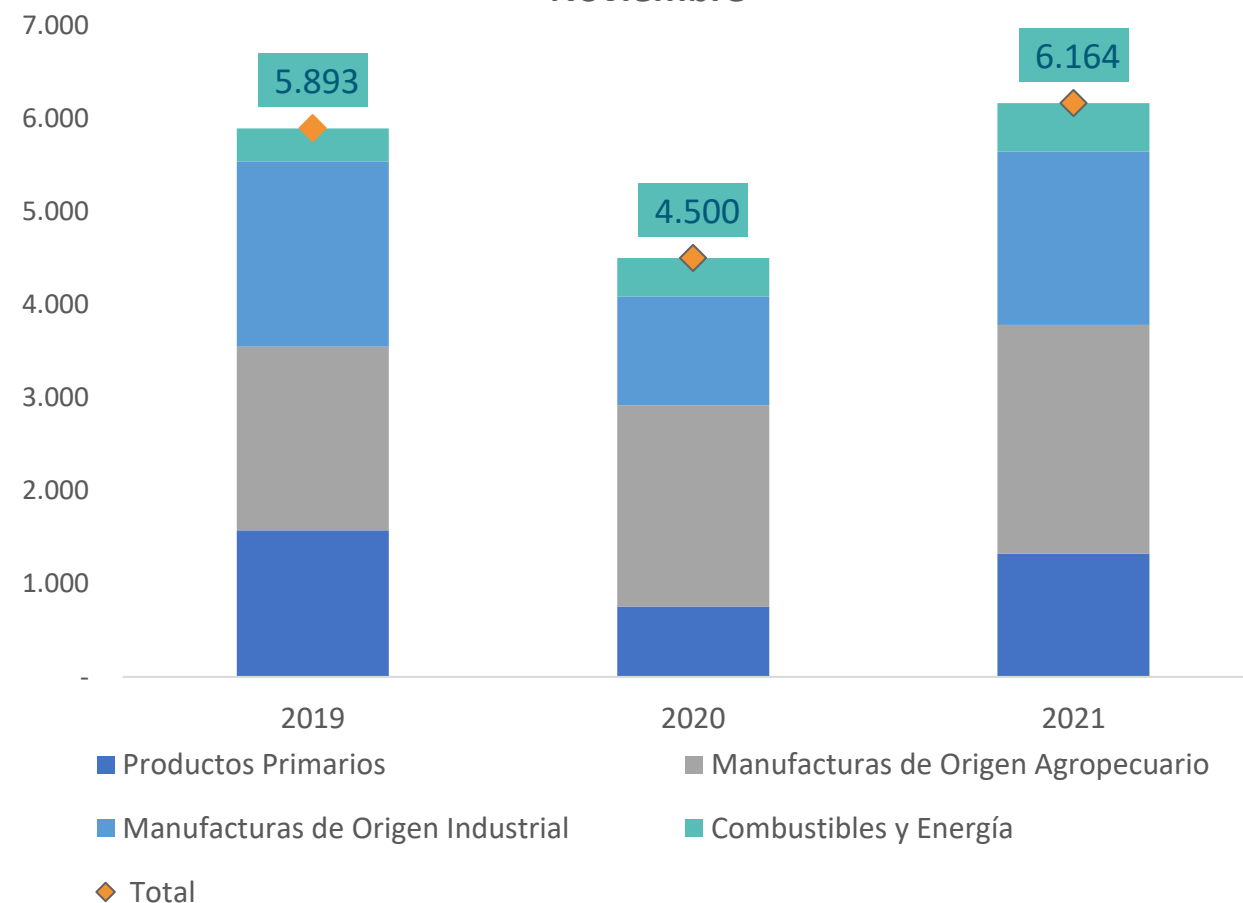
Las **Manufacturas de Origen Agropecuario (MOA)** se posicionaron como el **rubro con mayor participación (39,9%)** en las exportaciones, con **U\$S 2.458 millones** exportados.

→ **La cifra supone un récord entre todos los noviembrs.**

Se destaca el dinamismo de los despachos de **maíz en grano, vehículos de transporte de mercancías y trigo y morcajo**.

Los principales destinos de las exportaciones argentinas fueron **Brasil (19,6% del total)**, **India (7,4%)** y **Estados Unidos (6,9%)**.

Exportaciones argentinas por Grandes Rubros - Noviembre



Fuente: ICA (INDEC)

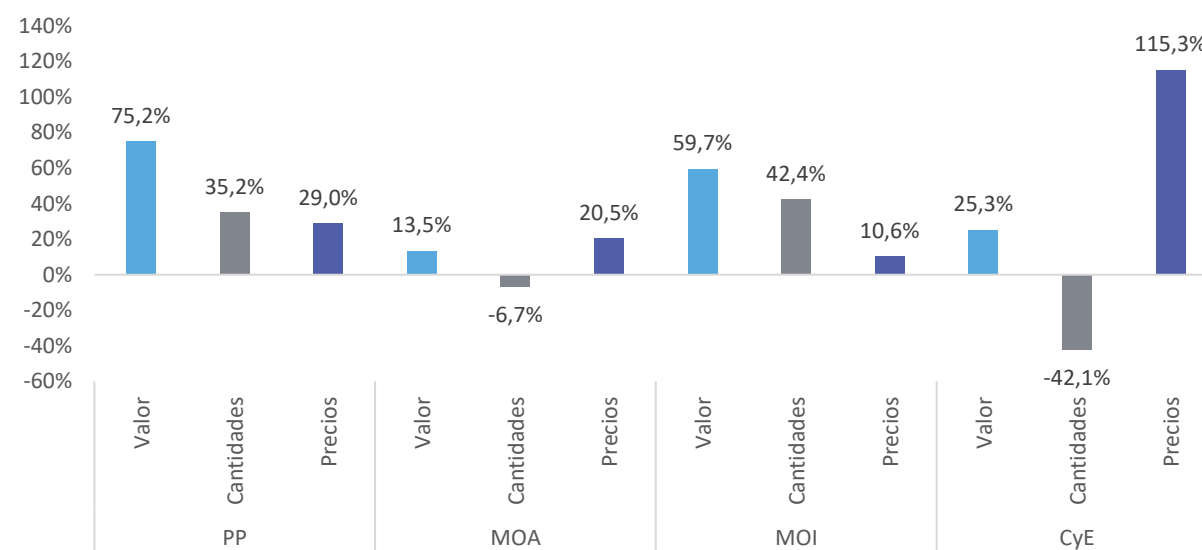
Intercambio Comercial Argentino – Grandes Rubros

Los **Productos Primarios (PP)** presentaron el mayor incremento en el **valor** exportado (+75,2%) producto de una suba tanto en las **cantidades** (+35,2%) como en los **precios** (+29%)

Las **Manufacturas de Origen Industrial (MOA)** mostraron el mayor incremento en las **cantidades** exportadas (+42,4%)

Los **Combustibles y Energía (CyE)** presentó la mayor suba de **precios** (+115,3%)

Variación del valor, cantidades y precios de la exportación de bienes
Noviembre - variación interanual

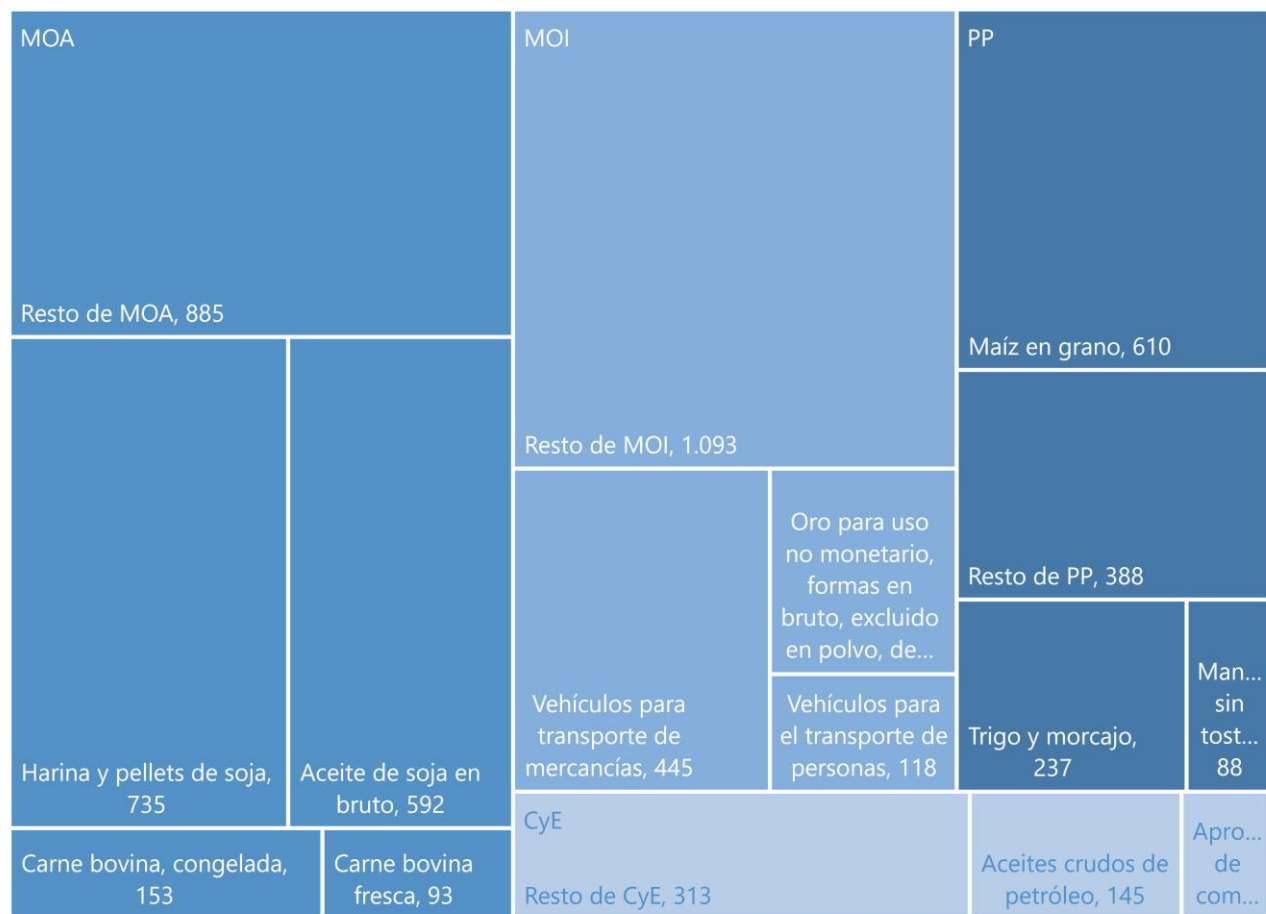


Fuente: INDEC

Intercambio Comercial Argentino – Principales Productos

Composición de las exportaciones Noviembre 2021 en U\$S millones

■ PP ■ MOA ■ MOI ■ CyE



Fuente: ICA (INDEC)

El crecimiento en las **MOI** fue impulsado por la venta **vehículos automóviles para transporte de mercancías** (+U\$S 245 millones, +122,9% i.a.) y la de **vehículos automóviles** (+U\$S 101 millones, +605,6% i.a.).

Para los **PP**, el principal producto exportado de octubre fue **el maíz en grano** -el más dinámico del rubro-, con despachos por U\$S 610 millones (+125% i.a.).

En las **MOA**, la suba fue traccionada principalmente por la venta **aceite de soja** (+U\$S 156 millones y 36,5% i.a.) y **carne fresca** (+U\$S 40,8 millones y +78,3% i.a.)

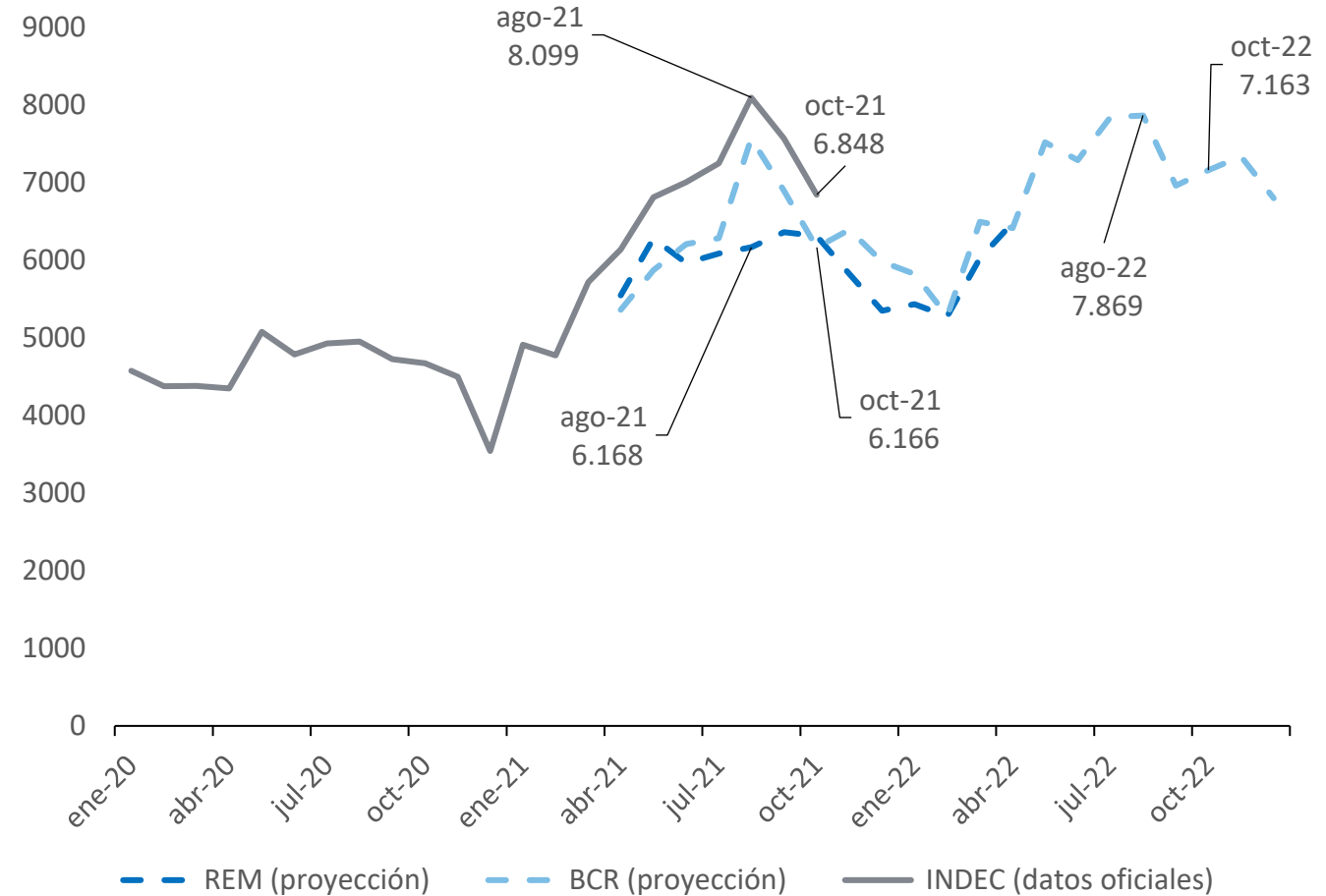
Dentro de **CyE**, destacaron las ventas de **aprovisionamiento de combustible** (+U\$S 30,9 millones y +99,3% i.a.).

Tendencias locales - Proyecciones

Según el **Relevamiento de Expectativas de Mercado (REM)**, las exportaciones anuales de 2021 ascenderían a **U\$S 75,3 mil millones**, U\$S 21,4 mil millones por encima de lo registrado en 2020.

La proyección que realiza la **Bolsa de Comercio de Rosario (BCR)** es de similar cuantía: sitúa a las exportaciones argentinas en **U\$S 76 mil millones**.

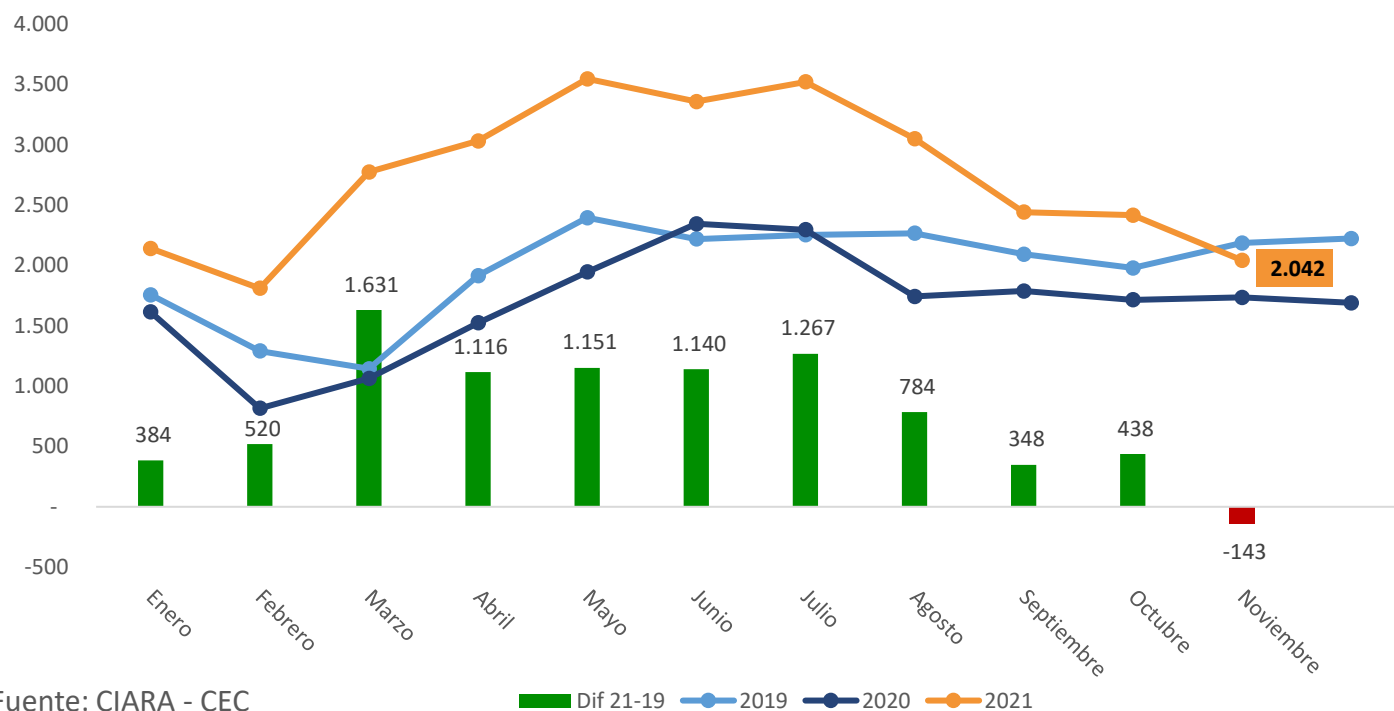
Proyecciones de Exportaciones Argentinas - REM y BCR



Fuente: INDEC, Banco Central de la República Argentina (REM) y Bolsa de Comercio de Rosario (BCR).

Desempeño Sectorial Exportador – Cereales y Oleaginosas

Liquidación de divisas de la agroexportación
en U\$S millones
Variación con respecto a 2019



Fuente: CIARA - CEC

Durante **noviembre de 2021**, se liquidaron **cereales y oleaginosas por U\$S 2.042 millones** (+17,8% i.a.). Este valor es el segundo más alto de este siglo para este mes.

Considerando los **primeros once meses** del año, el acumulado que alcanza **U\$S 30.129 millones** (+62,1% i.a.) y constituye un **récord absoluto desde comienzos de este siglo**.

El alza en los precios internacionales es dada por la fortaleza de los precios internacionales de los granos y la por una demanda constante lanzada a recuperar stocks.

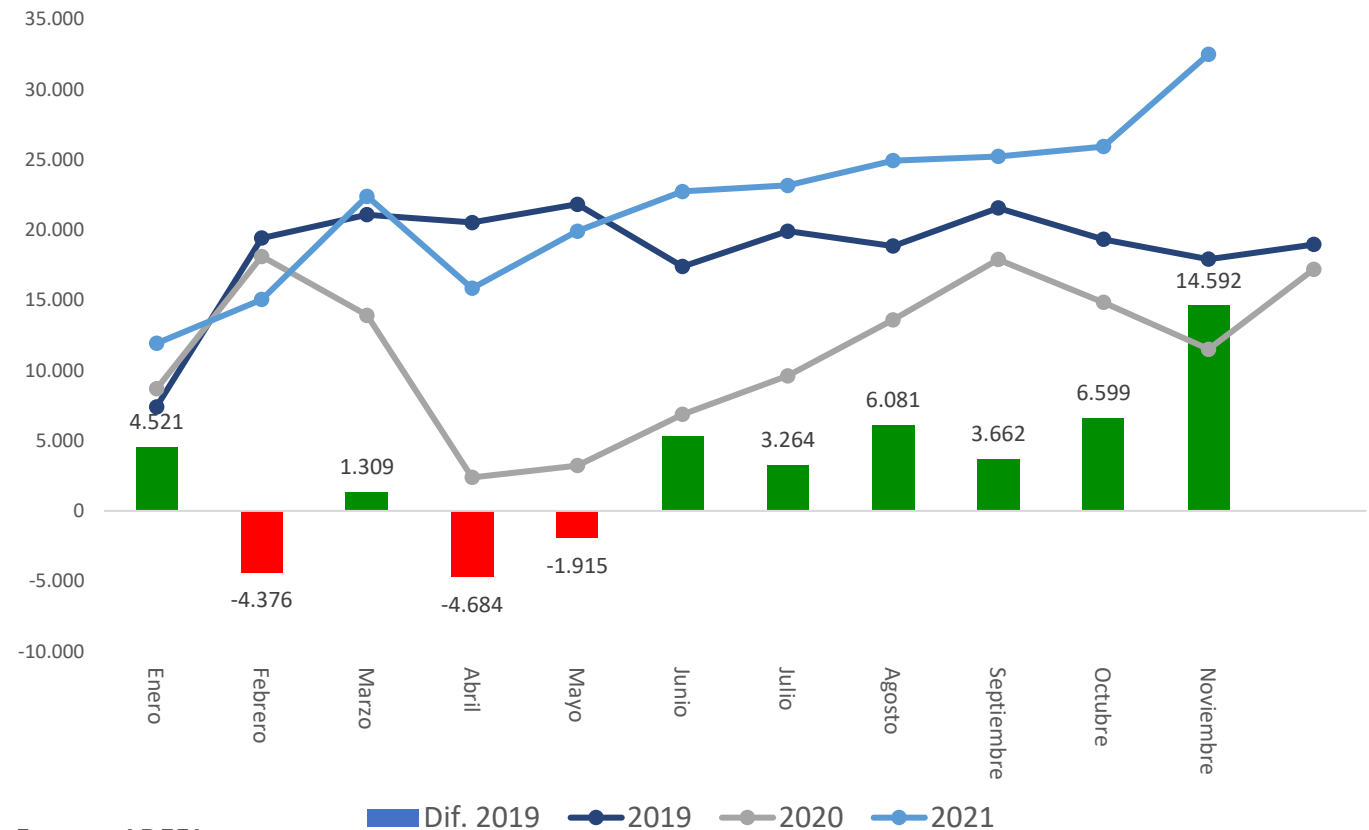
Desempeño Sectorial Exportador - Automotriz

El sector automotriz es uno de los que más se ha recuperado desde el inicio de la pandemia.

Las exportaciones de **automóviles y comerciales livianos** mostraron un crecimiento respecto a **2020**, consumando un **aumento interanual de 182,6%** (+81,4% con respecto a 2019)

En cuanto al **acumulado enero-noviembre de este año**, la **variación interanual es del 98,6%**.

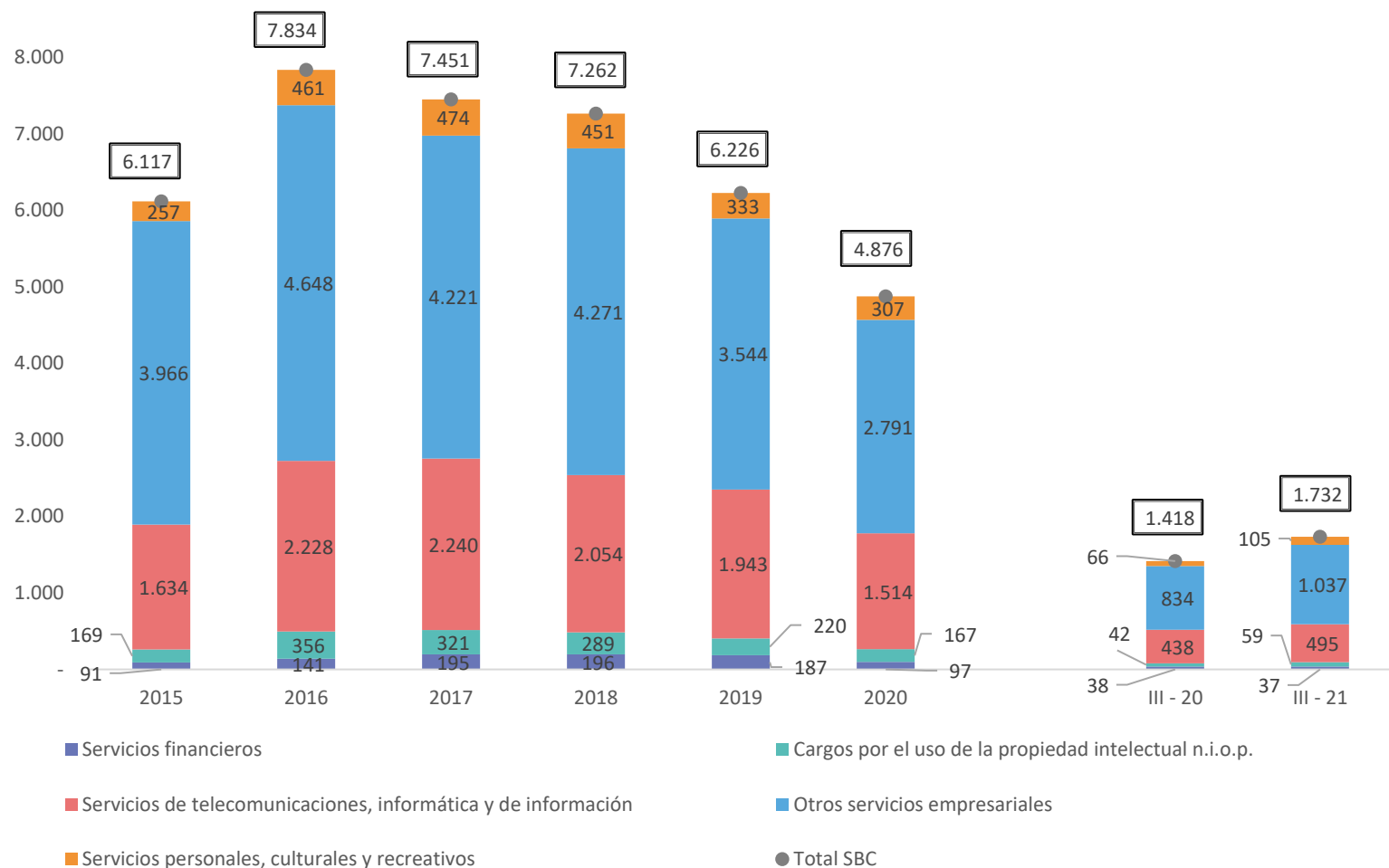
Cantidad de autos exportados
Variaciones con respecto a 2019



Fuente: ADEFA

Servicios Basados en el Conocimiento (SBC)

Evolución de las exportaciones de SBC



Los servicios basados en el conocimiento (3° trim 2021) totalizaron ventas por **U\$S 1.732 millones** (75% del total de exportaciones de servicios).

Los **Otros Servicios Empresariales** -U\$S 1.037 millones- representaron el rubro más creció de SBC (+24% i.a., U\$S 203 millones i.a.)

Los **Servicios personales, culturales y recreativos** fue la categoría más dinámica (U\$S 105 millones, +60% i.a.)

Cómo podemos ayudar

Promovemos la internacionalización de las empresas argentinas y facilitamos las inversiones privadas en Argentina.

Nuestros Servicios



Identificación de oportunidades y locación



Networking



Apoyo en el proceso de Due Dilligence



Facilitación



Mejora del clima empresarial



Seguimiento post operación

Invest Argentina

¿Qué es?

- InvestArgentina es un **portal de proyectos de inversión privada de la Argentina**. La plataforma es un puente de relacionamiento confiable entre los promotores de los proyectos publicados disponibles en una amplia gama de sectores productivos en todo el territorio del país y una red internacional de potenciales inversores que pueden consultar de forma panorámica y simple las diferentes oportunidades ordenadas por distintos criterios de búsqueda.
- Es una iniciativa de Presidencia de la Nación, en conjunto con el Ministerio de Relaciones Exteriores, Comercio Internacional y Culto, y la Agencia Argentina de Inversiones y Comercio
- Regístrate en <https://investargentina.org.ar/>

Export Argentina

¿Qué es?

- ExportArgentina es el **directorio federal de oferta exportable argentina**, que consolida la oferta de productos y servicios de exportación de todo el país y la conecta con la demanda internacional.
- El catálogo interactivo integra a las empresas argentinas por sectores productivos y provincias de origen, ofreciendo una vidriera de contacto local y global.
- Es una iniciativa de la Agencia Argentina Inversiones y Comercio Internacional, el Ministerio de Relaciones Exteriores, Comercio Internacional y Culto, el Ministerio de Desarrollo Productivo y el Ministerio de Agricultura, Ganadería y Pesca, en conjunto con la Red Federal de agencias y organismos de inversiones y comercio internacional.
- Regístrate en <https://exportargentina.org.ar/>

Teléfono: +54 11 5199 2263

consultas@inversionycomercio.org.ar

     / promocionarg

inversionycomercio.ar

Agencia Argentina
de Inversiones
y Comercio Internacional 



Ministerio de Relaciones Exteriores,
Comercio Internacional y Culto
Argentina