

Gacetilla del Comercio Exterior Enero

2022



Agencia Argentina
de Inversiones
y Comercio Internacional



Ministerio de Relaciones Exteriores,
Comercio Internacional y Culto
Argentina

Gacetilla de comercio exterior – Resumen Ejecutivo

Los volúmenes globales del comercio desaceleran su crecimiento al regresar a la tendencia de crecimiento

Las **exportaciones** alcanzaron su **nivel más alto desde 2012** con **U\$S 77.934 millones**.

Mes de **diciembre** con el **valor de las exportaciones más alto de la historia**

Las exportaciones de cereales y oleaginosas alcanzaron su máximo histórico en 2021: U\$S 32,8 mil millones

Las exportaciones de PP y MOA alcanzaron los valores más altos de todos los diciembre

Brasil fue el mayor destino en diciembre, acumulando un 16,4% del total.

Principales indicadores

Tendencias globales

Volumen del comercio mundial (CPB)

Desaceleración en el crecimiento de los volúmenes globales

Tarifa de flete internacional (FBX)

Promedio último mes: U\$S 9.968 (+338% i.a.)

Diciembre

- **Exportaciones:** +85,9% i.a.
- **Importaciones:** +59,1% i.a.
- **Saldo Comercial:** +U\$S 371 millones



U\$S 6.587 mill.

↑ +86% i.a

Intercambio comercial argentino

Productos más dinámicos

- **Pellets de soja** (+203,7%)
- **Trigo y morcajo** (+247,1%)
- **Maíz en grano** (+234,9%)

Principales destinos:

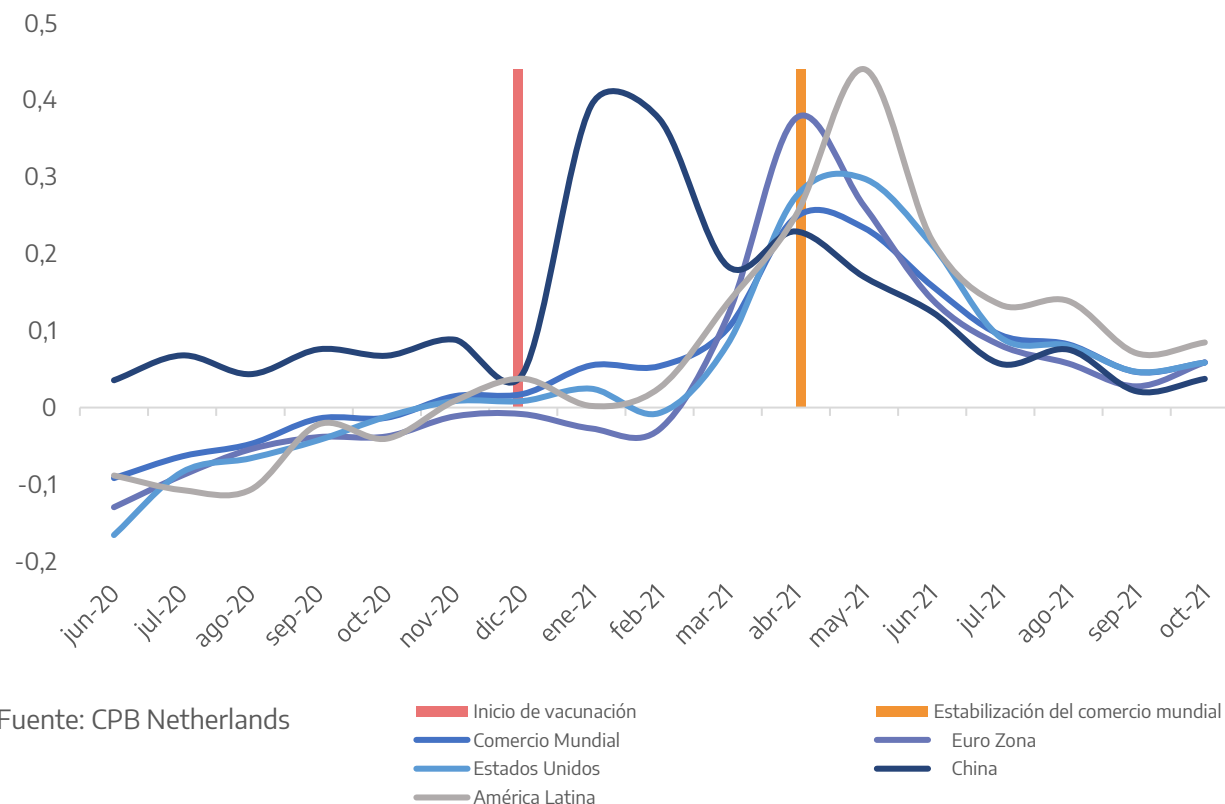
- **Brasil** (16,4%)
- **Estados Unidos** (9,4%).
- **India** (7,6%)

Tendencias globales – Volumen desestacionalizado del comercio mundial

El monitor del CPB muestra una **desaceleración del ritmo de crecimiento de los volúmenes mundiales exportados**.

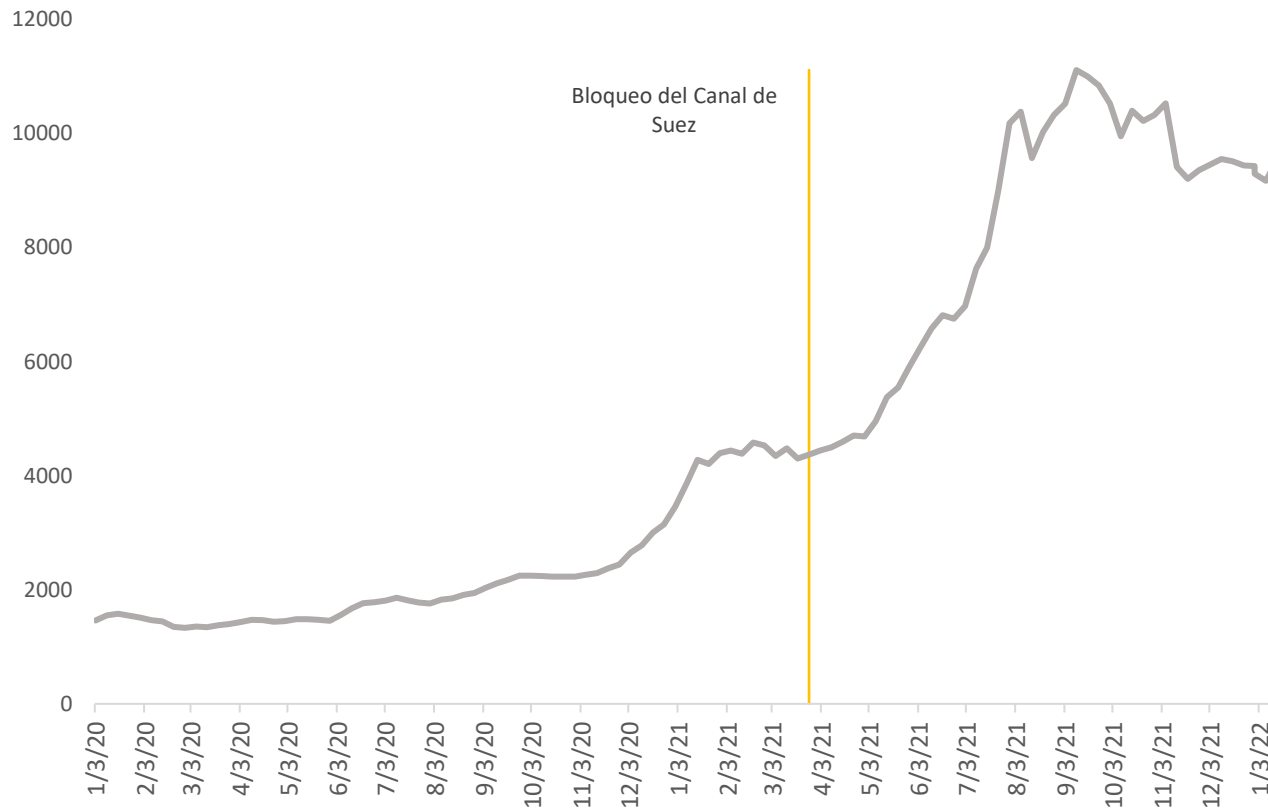
Según datos de la OMC y la UNCTAD, esta desaceleración se explica por perturbaciones en la cadena de suministros, la escasez de insumos de la producción y el aumento de casos de COVID-19.

Volumen desestacionalizado del comercio mundial Variación interanual



Tendencias globales - Logística

Freightos Baltic Index (FBX) - Índice global de transporte de contenedores



- Los altos precios de los fletes producto de la **crisis logística** que transitó el comercio muestra en las últimas semanas una tendencia a la baja.
- El **Freightos Baltic Index (FBX)**, índice global de contenedores, promedió durante las **dos primeras semanas de diciembre** en **9.496 U\$S/FEU**, un valor que se ubica 228% por encima del promedio del mismo período de 2020.

Intercambio Comercial Argentino

En **diciembre de 2021**, las exportaciones argentinas alcanzaron **U\$S 6.587 millones de dólares (+85,9% i.a)**.

→ **Es la mayor cifra registrada para este mes.**

Las **Manufacturas de Origen Agropecuario (MOA)** se posicionaron como el **rubro con mayor participación (35,5%)** en las exportaciones, con **U\$S 2.340 millones** exportados.

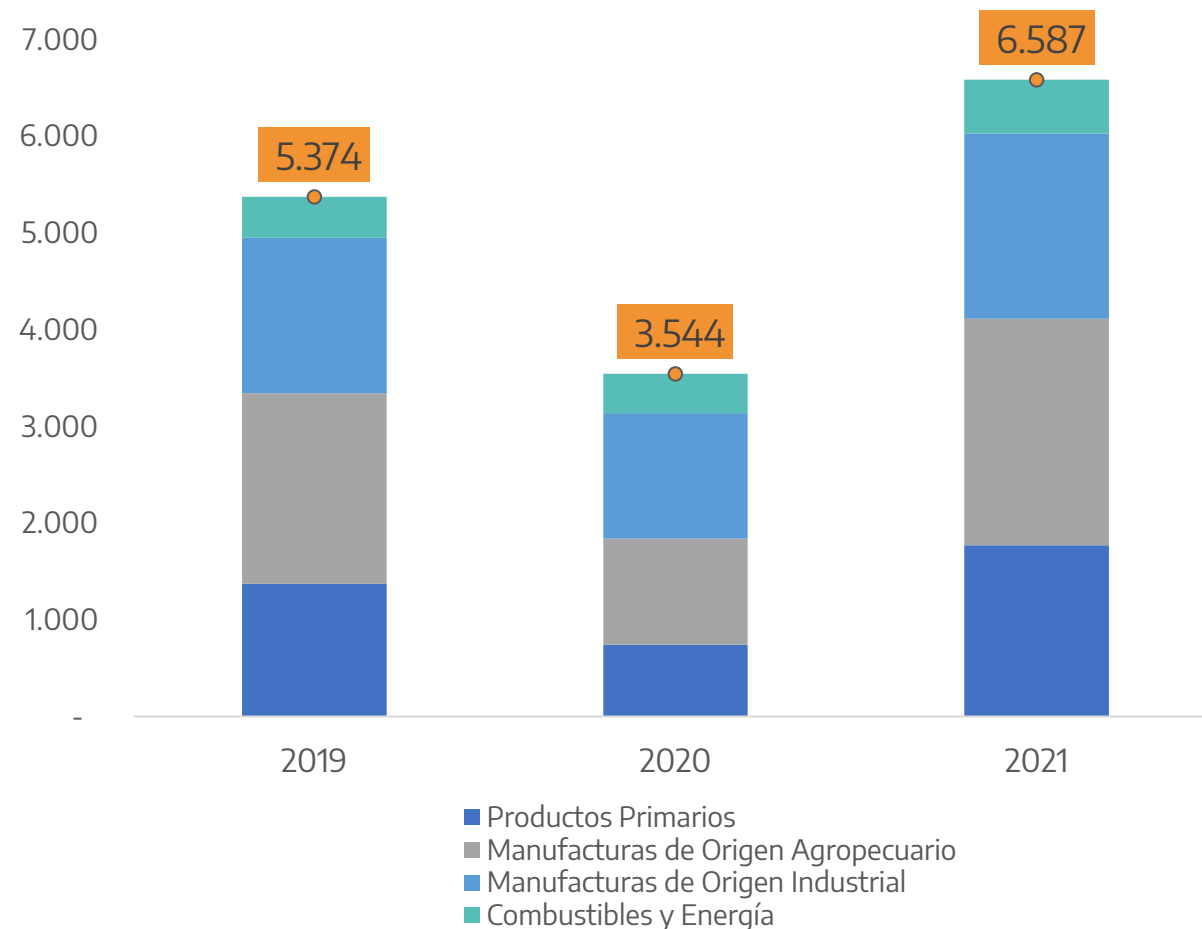
→ **La cifra supone un récord entre todos los diciembres.**

Los **Productos Primarios (PP)** registraron un **máximo histórico** al alcanzar **U\$S 1.722 millones** en diciembre.

→ **La cifra supone un récord entre todos los diciembres.**

Los principales destinos de las exportaciones argentinas fueron **Brasil (16,4% del total)**, **Estados Unidos (9,4%)** e **India (7,6%)**.

Exportaciones argentinas por Grandes Rubros - Diciembre



Fuente: INDEC

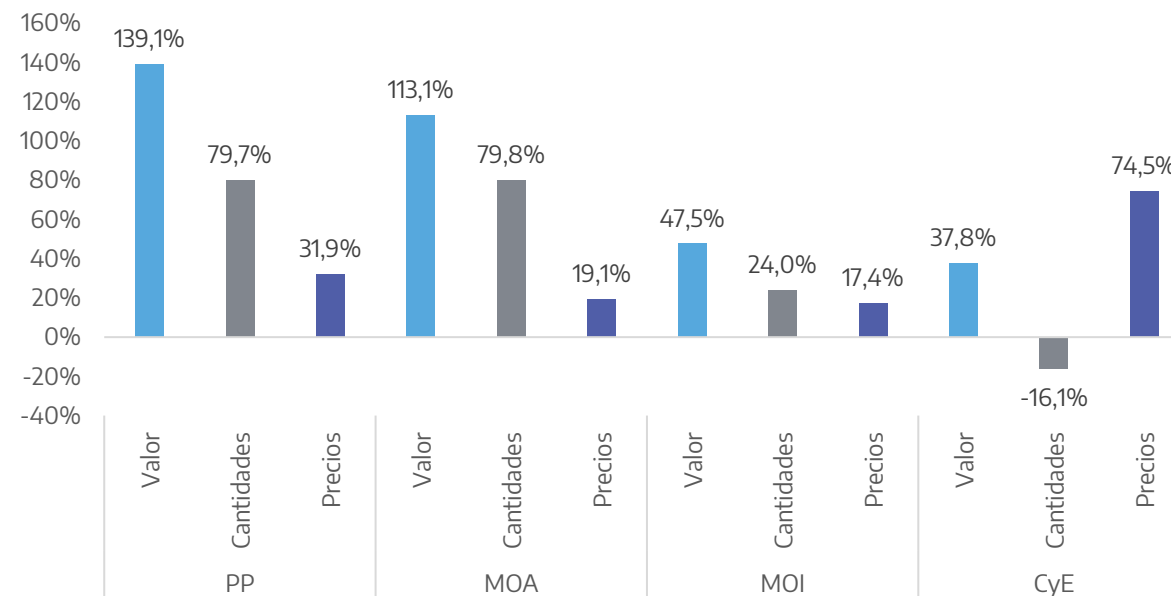
Intercambio Comercial Argentino – Grandes Rubros

Los **Productos Primarios (PP)** presentaron el mayor incremento en el **valor** exportado (+139,1%) producto de una suba tanto en las cantidades (+79,7%) como en los precios (+31,9%)

Las **Manufacturas de Origen Industrial (MOA)** mostraron el mayor incremento en las **cantidades** exportadas (+79,8%)

Los **Combustibles y Energía (CyE)** presentó la mayor suba de **precios** (+74,5%)

Variación del valor, cantidades y precios de la exportación de bienes
variación interanual

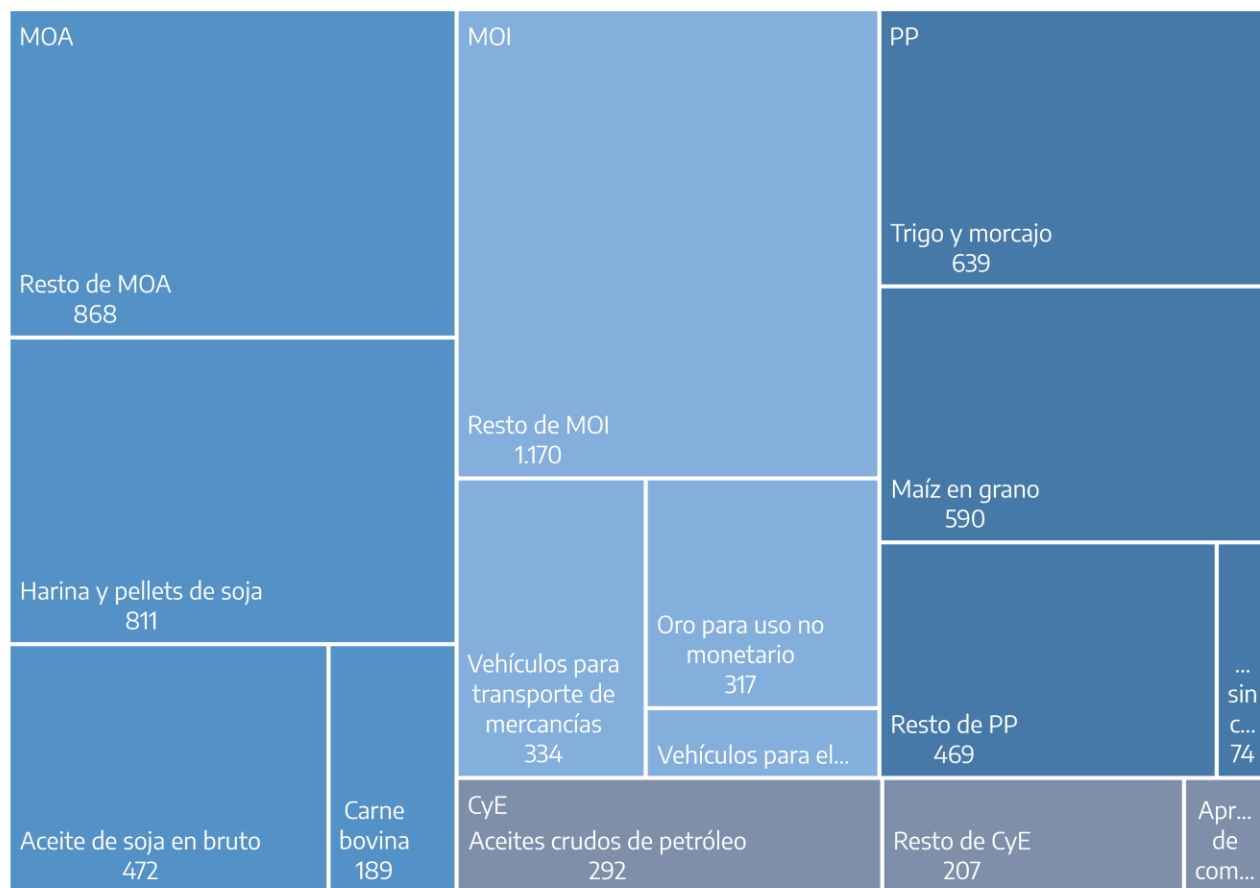


Fuente: INDEC

Intercambio Comercial Argentino – Principales Productos

Composición de las exportaciones Diciembre 2021 en U\$S millones

■ PP ■ MOI ■ MOA ■ CyE



Fuente: ICA (INDEC)

El crecimiento en las **MOI** fue impulsado por la venta **oro para uso no monetario (+U\$S 103 millones, +48,8% i.a.)** y la de **vehículos automóbiles para transporte de personas (+U\$S 81,4 millones, +560% i.a.)**.

Para los **PP**, el principal producto exportado de diciembre fue **el trigo y morcajo** -el más dinámico del rubro-, con despachos por U\$S 639 millones (+247% i.a.).

En las **MOA**, la suba fue traccionada principalmente por la venta de **harina y pellets de soja (+U\$S 543 millones y 203% i.a.)** y el **aceite de soja (+U\$S 362 millones y +332% i.a.)**

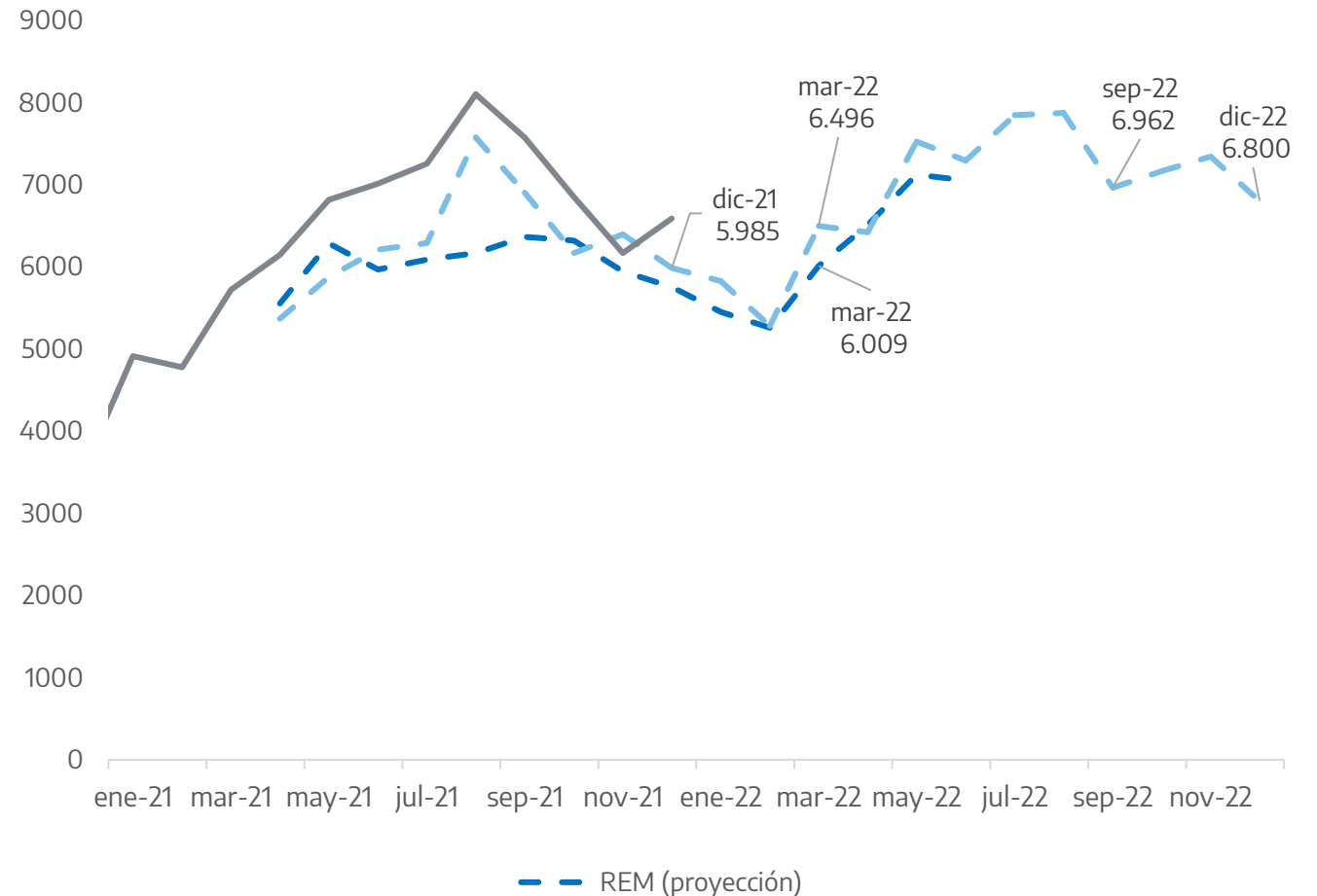
Dentro de **CyE**, destacaron las ventas de **aceites crudos de petróleo (+U\$S 228 millones y +360% i.a.)**.

Tendencias locales - Proyecciones

Según el **Relevamiento de Expectativas de Mercado (REM)**, las exportaciones del primer semestre de 2022 ascenderían a **U\$S 37,3 mil millones**, 5,7% por encima de lo registrado en el 2021.

La proyección que realiza la **Bolsa de Comercio de Rosario (BCR)** es de similar cuantía: sitúa a las exportaciones argentinas en **U\$S 38 mil millones** en el primer semestre de 2022.

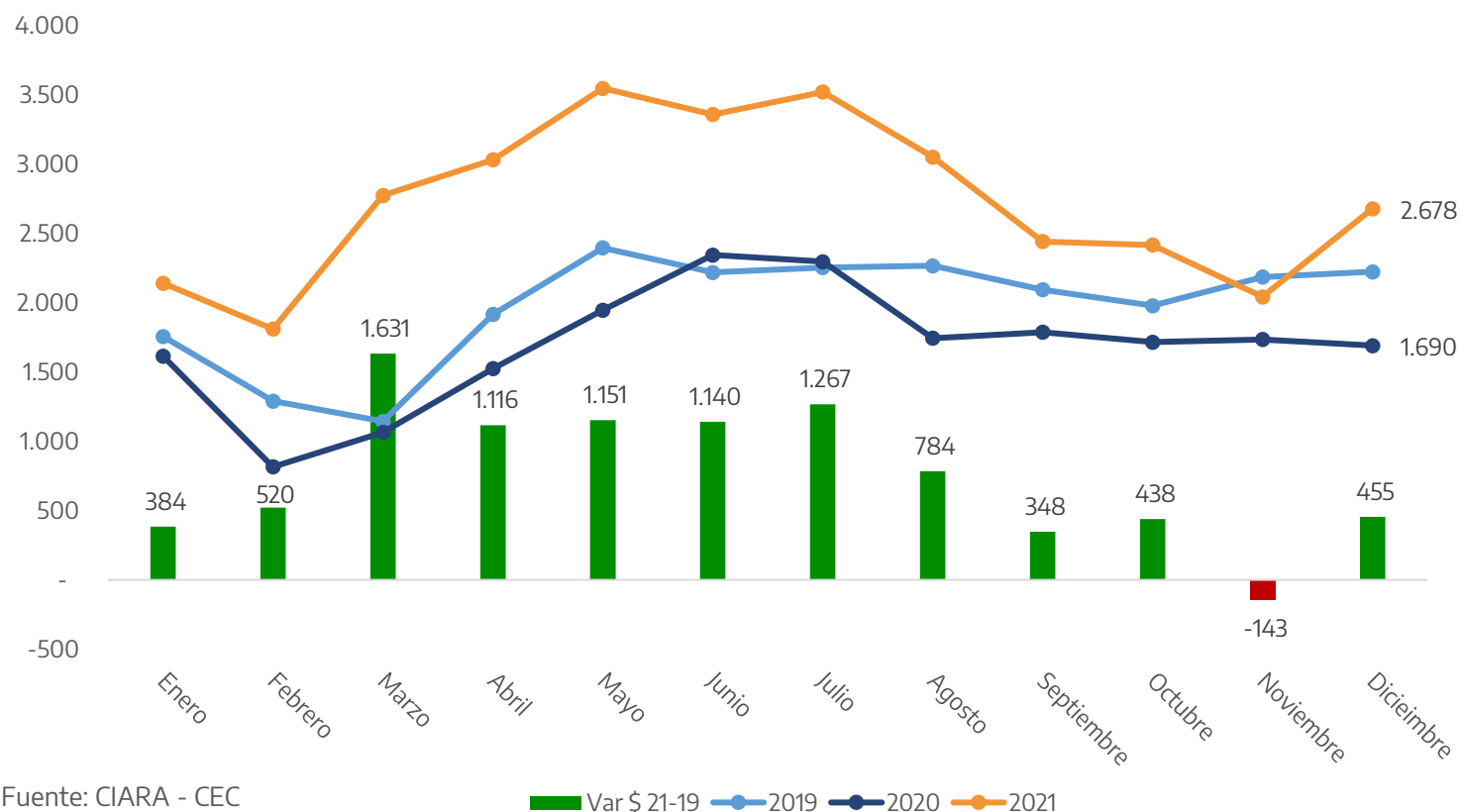
Proyecciones de Exportaciones Argentinas - REM y BCRA



Fuente: INDEC, Banco Central de la pública Argentina (REM) y Bolsa de Comercio de Rosario (BCR)

Desempeño Sectorial Exportador – Cereales y Oleaginosas

Liquidación de divisas de la agroexportación
en U\$S millones
Variación con respecto a 2019



Fuente: CIARA - CEC

En el mes de **diciembre** de 2021, se despacharon cereales y oleaginosas por **U\$S 2.678 millones (+58,5% i.a.)**, marca mas alta en el siglo XXI para el último mes del año.

Considerando **2021** año cerrado, las exportaciones del sector alcanzaron el monto de **U\$S 32.806 millones (+61,8% i.a.)** y representa un **récord absoluto desde comienzos del siglo**.

El alza en los precios internacionales se mantiene debido a la reconstrucción de stocks en los países centrales.

Por otra parte en el país se debió afrontar la baja persistente del río Paraná, junto con una menor cosecha.

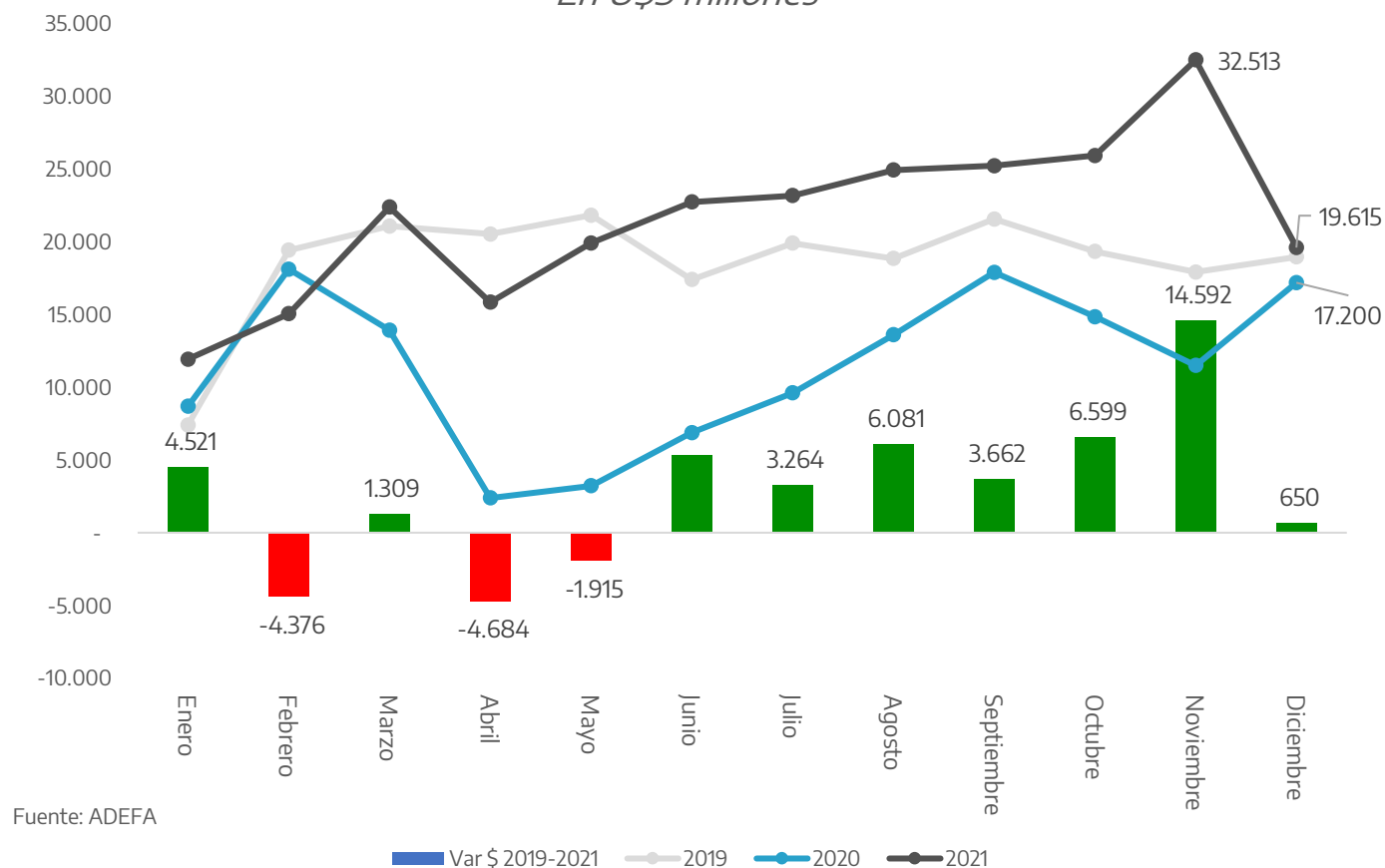
Desempeño Sectorial Exportador - Automotriz

El sector automotriz recupera niveles pre pandemia, exportando en 2021 un 15,6% más que en 2019.

Las exportaciones de **automóviles y comerciales livianos** mostraron en diciembre una variación positiva interanual **del 14,0%** (+3,4% con respecto al mismo mes de 2019).

En cuanto al acumulado anual, las exportaciones del rubro reflejaron en 2021 año cerrado un notable incremento en comparación con 2020, siendo un 88,6% superiores (+15,6% comparando con 2019).

Cantidad de autos exportados
Variaciones con respecto a 2019
En U\$S millones



Fuente: ADEFA

Cómo podemos ayudar

Promovemos la internacionalización de las empresas argentinas y facilitamos las inversiones privadas en Argentina.

Nuestros Servicios



Identificación de oportunidades y locación



Networking



Apoyo en el proceso de Due Dilligence



Facilitación



Mejora del clima empresarial



Seguimiento post operación

Invest Argentina

¿Qué es?

- InvestArgentina es un **portal de proyectos de inversión privada de la Argentina**. La plataforma es un puente de relacionamiento confiable entre los promotores de los proyectos publicados disponibles en una amplia gama de sectores productivos en todo el territorio del país y una red internacional de potenciales inversores que pueden consultar de forma panorámica y simple las diferentes oportunidades ordenadas por distintos criterios de búsqueda.
- Es una iniciativa de Presidencia de la Nación, en conjunto con el Ministerio de Relaciones Exteriores, Comercio Internacional y Culto, y la Agencia Argentina de Inversiones y Comercio
- Regístrate en <https://investargentina.org.ar/>

Export Argentina

¿Qué es?

- ExportArgentina es el **directorio federal de oferta exportable argentina**, que consolida la oferta de productos y servicios de exportación de todo el país y la conecta con la demanda internacional.
- El catálogo interactivo integra a las empresas argentinas por sectores productivos y provincias de origen, ofreciendo una vidriera de contacto local y global.
- Es una iniciativa de la Agencia Argentina Inversiones y Comercio Internacional, el Ministerio de Relaciones Exteriores, Comercio Internacional y Culto, el Ministerio de Desarrollo Productivo y el Ministerio de Agricultura, Ganadería y Pesca, en conjunto con la Red Federal de agencias y organismos de inversiones y comercio internacional.
- Regístrate en <https://exportargentina.org.ar/>

Teléfono: +54 11 5199 2263

consultas@inversionycomercio.org.ar

     / promocionarg

inversionycomercio.ar

Agencia Argentina
de Inversiones
y Comercio Internacional 



Ministerio de Relaciones Exteriores,
Comercio Internacional y Culto
Argentina